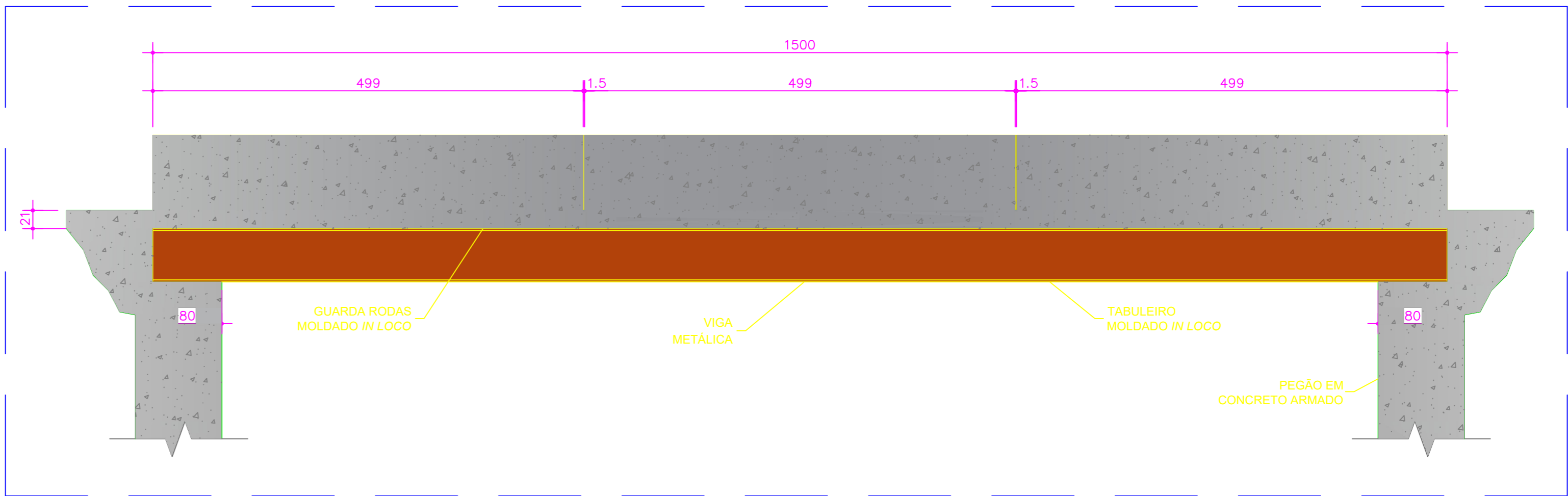
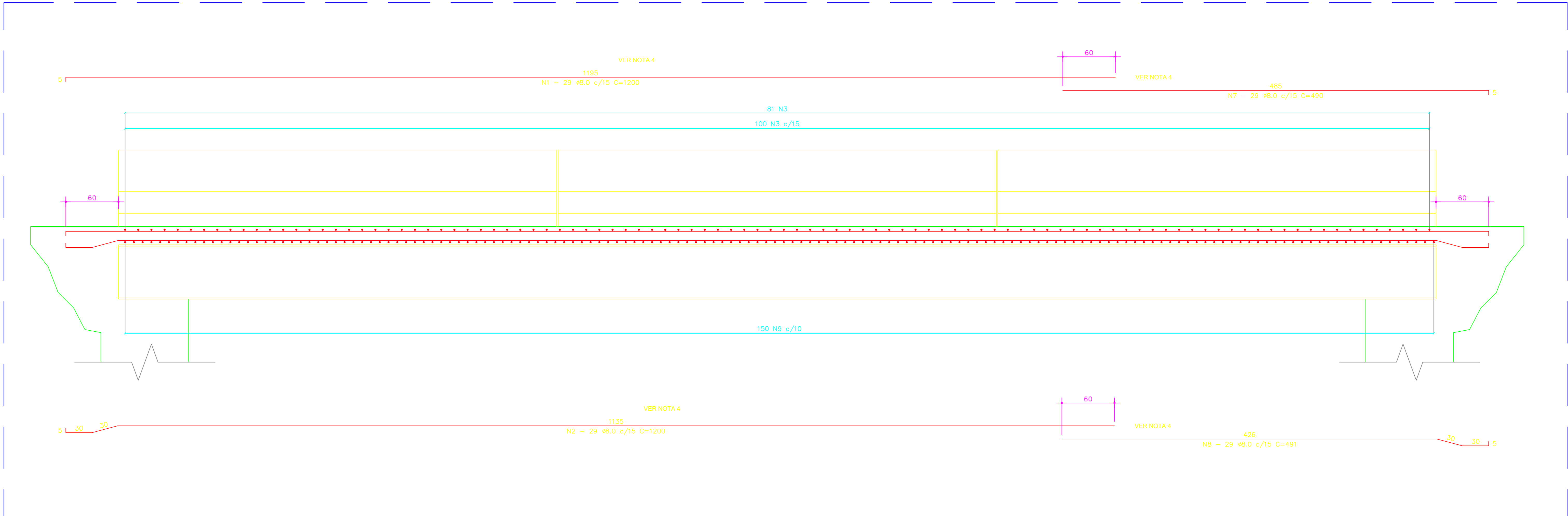


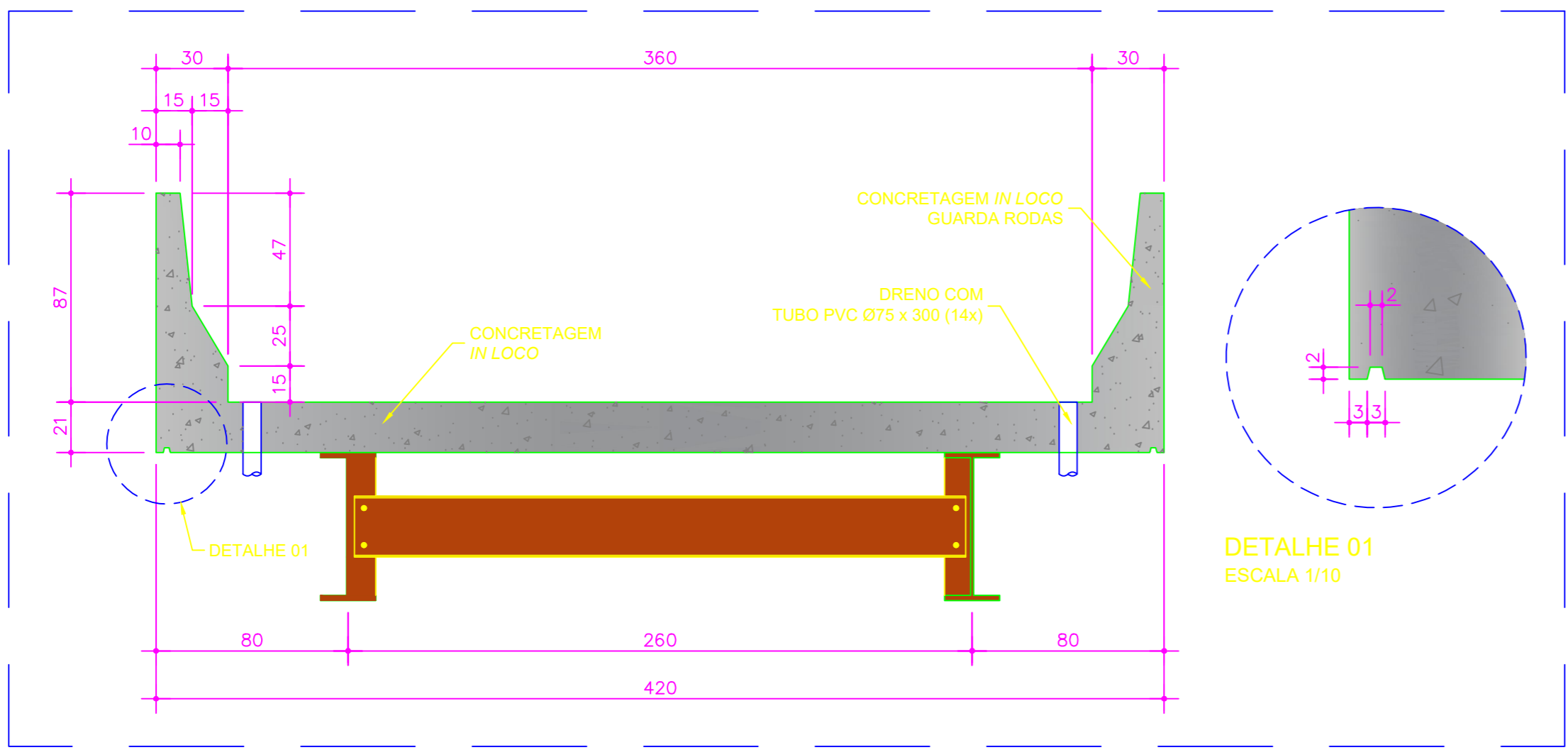
PLANTA BAIXA - TABULEIRO
ESCALA 1/50



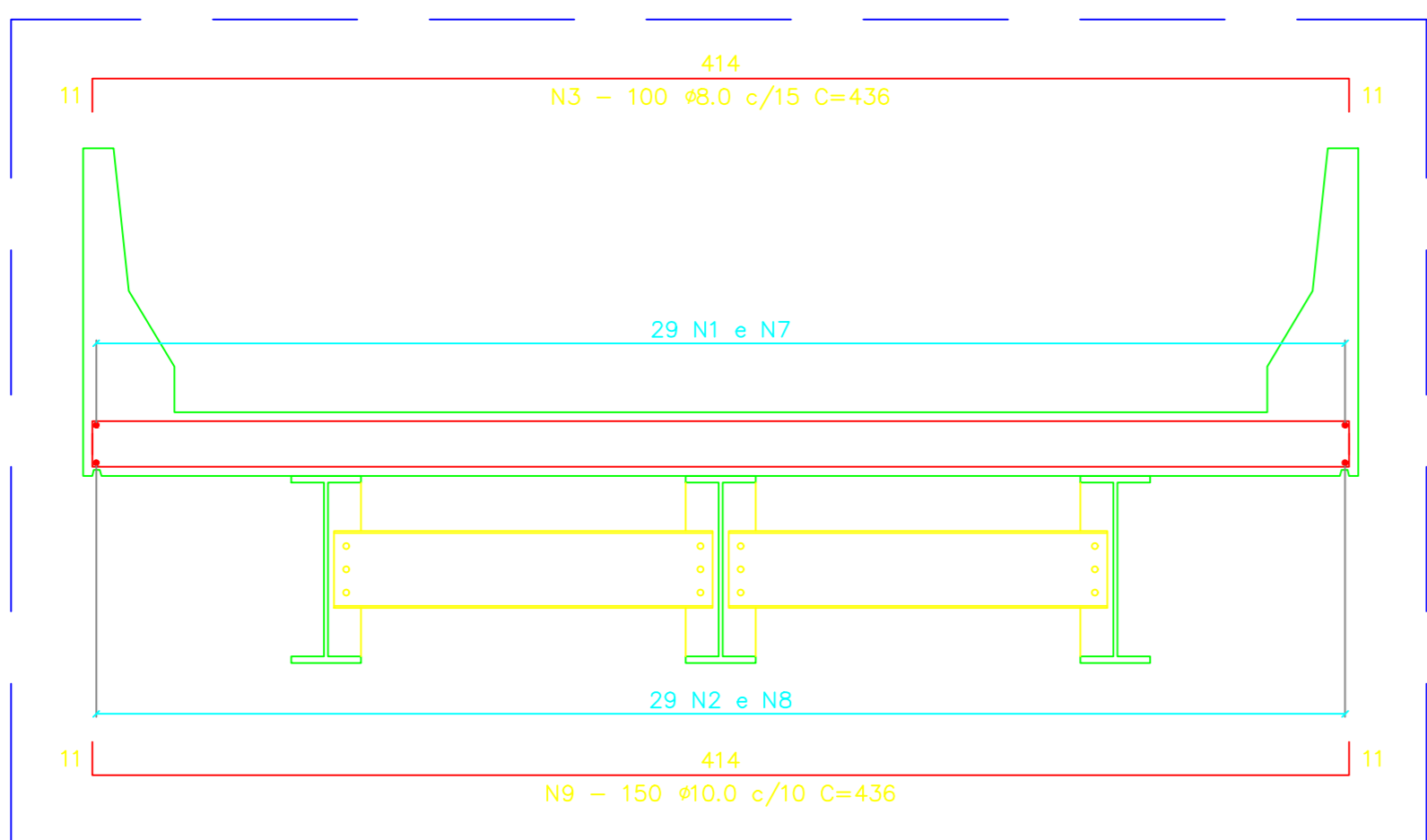
CORTE DD
ESCALA 1/50



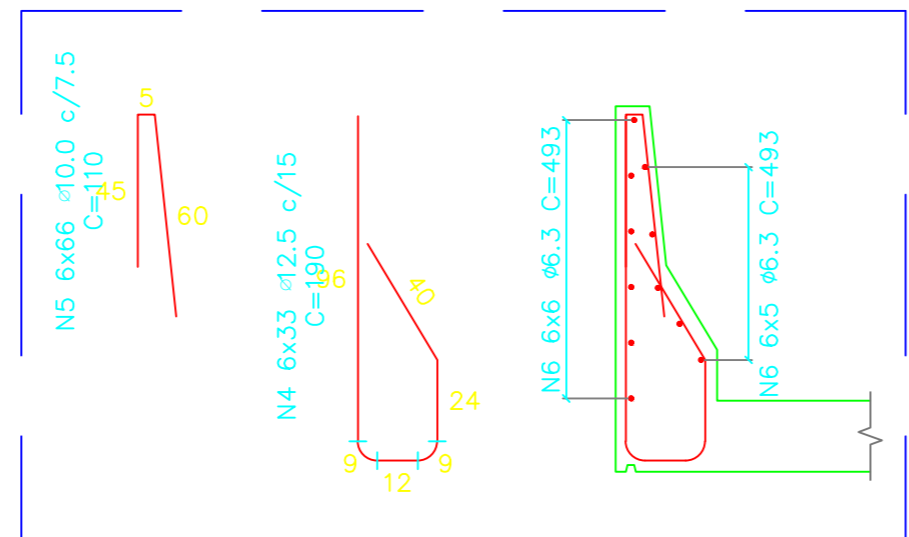
CORTE DD - ARMAÇÃO
ESCALA 1/25



CORTE CC
ESCALA 1/25



CORTE CC - ARMAÇÃO
ESCALA 1/25



GUARDA RODAS - ARMAÇÃO
ESCALA 1/25

LISTA DE FERROS			
AÇO CA-50-A			
POS.	Ø	QUANT.	COMPRIMENTO (cm)
		UNITÁRIO	TOTAL
1	8.0	29	1200
2	8.0	29	1200
3	8.0	100	436
4	12.5	198	190
5	12.5	396	110
6	6.3	66	493
7	8.0	29	460
8	8.0	29	401
9	10.0	150	436

VOLUME DE CONCRETO = 1,20m³ POR METRO
VOLUME TOTAL = 18,00m³

RESUMO GERAL			
AÇO	Ø (mm)	COMP. (m)	PESO (kg/m)
CA 50	6.3	325.38	0.245
CA 50	8.0	1416.49	0.395
CA 50	10.0	654.00	0.617
CA 50	12.5	811.60	0.967
TOTAL			1827.77
TOTAL (+10%)			2010.55

NOTAS DE PROJETO	
1. LAJE DIMENSIONADA PARA TREM TIPO 45m.	
2. COBRIMENTO DE 3.0cm	
3. DIMENSÕES DE FORMAS E Ø DAS BARRAS EXPRESSAS EM "mm". ARMAÇÃO EM "cm". EXCETO ONDE INDICADO.	
4. ALTERNAR EMBENDAS.	
5. CONCRETO COM FCK MÍNIMO DE 30MPa	

00	Emissão Inicial	Eng.º IGOR DE MOURA LEMES PEREIRA CREA: 212932/D MG
REV.	EMIÇÃO	SUPERVISÃO DATA

PROJETO DE CONSTRUÇÃO DE PONTE SOBRE O CÔRREGO DA REGIÃO DO ALTINHO PROJETO ESTRUTURAL DO TABULEIRO

CONTEM: PLANTA BAIXA, CORTES, DETALHES E LISTA DE FERROS.	FOLHA 03/05
--	----------------

OBSERVAÇÕES: - ENDEREÇO: ESTRADA COROMANDEL / DISTRITO DE SANTO INÁCIO COROMANDEL-MG - COMPRIMENTO = 15,00m - LARGURA = 4,20m - ÁREA = 63,00m² - ART:	PROP.: PREFEITURA MUNICIPAL DE COROMANDEL CNPJ: 18.591.149/0001-58 AUTOR: ENG.º IGOR DE MOURA LEMES PEREIRA CREA: MG - 212932/D R.T.: ENG.º IGOR DE MOURA LEMES PEREIRA CREA: MG - 212932/D
DATA: MAIO/2022	DES.: ENG.º GUILHERME S. R.